

# AU CŒUR DU TERRITOIRE



**ALICE DUBOSCO, DIRECTRICE DE L'AGENCE GARES SUD-OUEST**

Les projets menés à bien en 2014 témoignent de l'ambition de Gares & Connexions d'accompagner au mieux le développement des mobilités en Aquitaine, territoire en profonde transformation avec l'ouverture prochaine de la ligne Sud Europe Atlantique (SEA). L'aménagement des pôles d'échanges multimodaux est aussi notre priorité. Grâce à la dynamique partenariale entre les communes, les communautés d'agglomération, les départements, la région Aquitaine et SNCF, trois nouveaux PEM ont vu le jour : à Agen et Dax en 2014, et à Mont-de-Marsan, livré début 2015. De nombreuses gares et haltes conventionnées ont également été modernisées afin d'aménager toujours plus de confort et de services pour nos clients, comme à Coarraze-Nay, Marmande, Mussidan, Port-Sainte-Marie, Puyoô, Saint-Astier, Soulac-sur-Mer et Ychoux.

## Les gares, lieux de vie et de services

Ce bilan 2014 ne serait évidemment pas complet sans l'évocation du lancement des travaux de la transformation de la gare de Bordeaux Saint-Jean, avec son extension côté Belcier. Ces projets, comme tous ceux à venir en 2015, sont pour Gares & Connexions autant d'opportunités de redéfinir le rôle des gares, lieux de vie et de services, lieux de mobilité ouverts sur la ville. Ils réaffirment notre volonté d'être aux côtés de tous les acteurs de la mobilité.

**SNCF - Gares & Connexions**  
Agence gares Sud-Ouest, parvis Louis-Armand, pavillon central, gare de Bordeaux Saint-Jean, 33080 Bordeaux Cedex  
Tél. : 33(0)547 47 1094

Conception et réalisation : **Textuel La Mine**  
Crédits photos : SNCF-AREP  
Illustrateur : D. Del Olmo,  
Anaël Barrière © anaelb.com,  
DR SNCF, DR

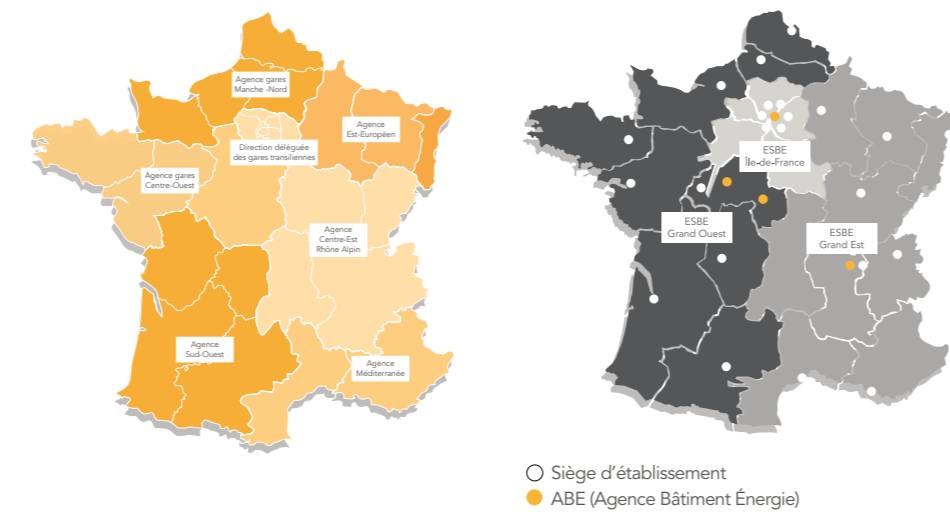
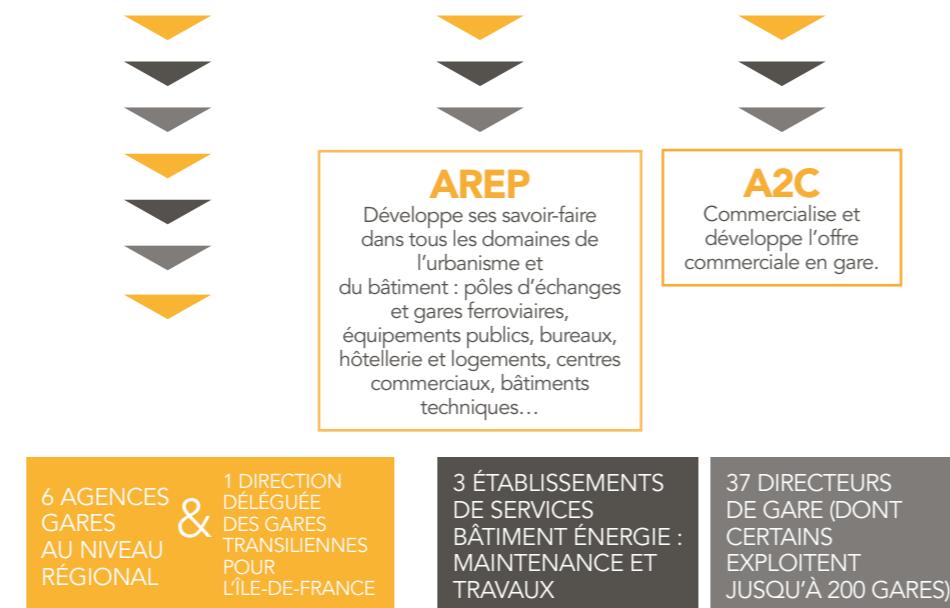
Téléchargez et partagez toutes les éditions du rapport d'activité 2014 de Gares & Connexions sur [www.gares-sncf.com](http://www.gares-sncf.com)

Retrouvez Gares & Connexions sur les réseaux sociaux



# GARES & CONNEXIONS

**GARES & CONNEXIONS ET SES DEUX PRINCIPALES FILIALES**, AREP (ARCHITECTURE ET AMÉNAGEMENT URBAIN) ET A2C (VALORISATION COMMERCIALE EN GARE), GÈRENT, AMÉNAGENT ET DÉVELOPPENT LES 3 000 GARES FRANÇAISES.



# UNE DYNAMIQUE DE PROXIMITÉ

## Notre organisation

LA PRÉSENCE DE GARES & CONNEXIONS EN RÉGION

L'AGENCE GARES SUD-OUEST

1

**Sa mission**  
Décliner la politique nationale de Gares & Connexions et concevoir les services en gare et les programmes de rénovation des pôles d'échanges.

2

L'ÉTABLISSEMENT DE SERVICES BÂTIMENT ÉNERGIE (ESBE) GRAND OUEST

**Sa mission**  
Gérer la maintenance et les travaux en gare. Chaque établissement regroupe les Agences Bâtiment Énergie (ABE), agences locales qui réalisent des travaux dans les gares et les bâtiments SNCF et RFF.

3

LES UNITÉS GARES, PILOTÉES PAR LES DIRECTEURS DE GARES

**Leur mission**  
Assurer la maintenance des équipements en gare, garantir la qualité de service, l'exploitation et décliner la politique de l'agence gares. Six directeurs de gares dirigent les 475 gares et haltes du territoire de l'agence.

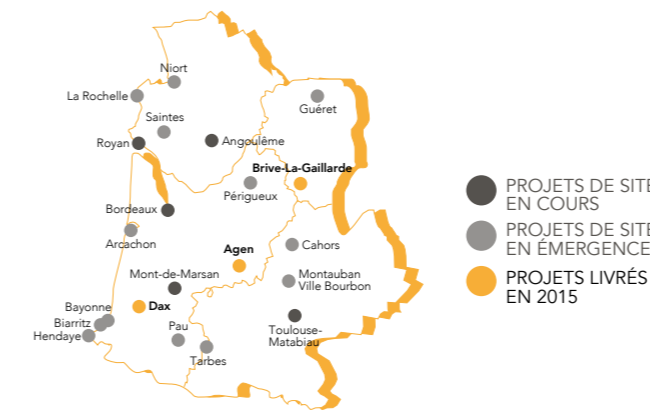
475 GARES ET HALTES

90 MILLIONS D'EUROS DE CHIFFRE D'AFFAIRES

225 COLLABORATEURS

## L'agence

LES PRINCIPALES GARES DU SUD-OUEST



AQUITAINE

# UN TERRITOIRE EN MUTATION

GARES & CONNEXIONS – RAPPORT D'ACTIVITÉ 2014



## AQUITAINE



**166** GARES ET HALTES EN AQUITAINE.



**400** ET PLUS, C'EST LE NOMBRE DE PROJETS EN COURS.



**7** MILLIONS D'EUROS POUR AMÉLIORER LE QUOTIDIEN DES VOYAGEURS ET ACCOMPAGNER LES MUTATIONS URBAINES.

## MODERNISER

QUATRE PÔLES D'ÉCHANGES EN COURS OU ACHÉVÉS, DOUZE GARES RÉNOVÉES ET DOUZE HALTES.

## ENSEMBLE

GARES & CONNEXIONS ET SES PARTENAIRES SE MOBILISENT POUR LES GARES À L'APPROCHE DE L'OUVERTURE DE LA LIGNE SUD EUROPE ATLANTIQUE.

## TRANSFORMATION

LE TERRITOIRE AQUITAIN ENTIER SE REDESSINE À MESURE DE L'AVANCEMENT DE LA LIGNE SUD EUROPE ATLANTIQUE.

## SERVICES

### UN CENTRE D'AFFAIRES AU CŒUR DE LA GARE



Depuis janvier 2015, le centre d'affaires Regus permet aux professionnels de passage à Bordeaux de tirer le meilleur parti de leur déplacement, sans sacrifier leur confort de travail. Plusieurs salons et salles de réunion sont en effet mis à leur disposition dans un des pavillons, au cœur de la gare afin de réunir leurs clients et collaborateurs. Des bureaux privés et des espaces de *coworking* sont également proposés à la location, de courte ou longue durée.

## EN 2015, L'HISTOIRE CONTINUE

DEMAIN NOS GARES APPORTERONT ENCORE PLUS DE CONFORT À NOS CLIENTS.

### AFFICHAGE EN GARE

#### L'INFORMATION EN TEMPS RÉEL

Des écrans d'information de nouvelle génération seront installés le long des cinq lignes reliant Bordeaux à Agen, Arcachon, Bergerac, Périgueux et Saint-Mariens. Les horaires de trains et les évolutions du trafic sont affichés en temps réel. Ce nouvel affichage, cofinancé par Gares & Connexions et le Conseil régional d'Aquitaine, vise en priorité les gares et les haltes ne disposant pas de personnel.

### MAGASINS

#### DU NOUVEAU

Après celui déjà implanté en gare de Libourne, deux autres magasins du quotidien ouvriront en 2015, à Hendaye et Biarritz, sous l'enseigne Relay. Une dizaine de points Relay aquitains seront également rénovés.

# TOUJOURS PLUS DE MOBILITÉ, D'INNOVATIONS ET DE SERVICES

## INTERMODALITÉ

### TROIS NOUVEAUX PEM POUR LA RÉGION



2014 a marqué l'avancement de plusieurs projets phares pour le développement de l'intermodalité en Aquitaine. Deux pôles d'échanges multimodaux ont été inaugurés à Agen et à Dax (photo), tandis que celui de Mont-de-Marsan est en cours d'achèvement. Le travail réalisé entre les partenaires a permis d'offrir plus de places de parking, plus d'espace pour les piétons et pour les modes de transport doux.

En 2015, de nouvelles études seront lancées à Dax pour préparer un réaménagement complet du bâtiment de la gare, afin de déployer de nouveaux services pour plus de confort et d'accessibilité.

“La modernisation de Bordeaux Saint-Jean a vocation à accueillir la très grande vitesse, mais aussi à transformer la gare en un lieu de vie plus ouvert sur la ville.”

LE MOT D'OLIVIA PEREZ, DIRECTRICE DE LA GARE DE BORDEAUX SAINT-JEAN



### ZOOM SUR LA DAME DE FER!

Inscrite aux Monuments historiques et parmi les plus grandes d'Europe, la halle voyageurs de la gare Saint-Jean va être totalement rénovée. Un chantier ambitieux et spectaculaire, à plus de 10 mètres de haut, en site exploité. Il a débuté en 2014 et s'achèvera en 2016. La grande verrière représente 27 500 m<sup>2</sup> de surface à traiter, soit 19 000 m<sup>2</sup> sur trente et une travées, 3 500 m<sup>2</sup> pour les pignons, 5 000 m<sup>2</sup> pour les poteaux et la structure du quai 5.

## BORDEAUX SAINT-JEAN CHANTIERS 2017

Quatorze chantiers sont prévus, dont six lancés en 2014 : création d'un atelier de maintenance TER, suppression du bouchon ferroviaire, rénovation de la grande halle, des voies 1 à 7, des escaliers mécaniques et extension de la gare côté Belcier.

“Avec son nouveau PEM, la gare d'Agen devient le centre névralgique du développement des transports doux et en commun dans l'agglomération.”

LE MOT DE JEAN DIONIS DU SÉJOUR, MAIRE D'AGEN

## ANIMATIONS MUSIQUE ET ART

Jouer quelques notes de musique en gare, c'est ce que permettent les pianos en libre accès installés à Agen, Bayonne, Biarritz, Bordeaux Saint-Jean et Pau. En juin 2014, d'autres animations culturelles ont été proposées, en partenariat avec le festival Garorock, dans les gares de Bordeaux et de Marmande.



## BORDEAUX SAINT-JEAN

### POSE DE LA PREMIÈRE PIERRE CÔTÉ BELCIER



Le 6 février 2015 était posée la première pierre de l'extension de la gare côté Belcier. Cette cérémonie a marqué le coup d'envoi d'une longue série de travaux d'envergure. Ambitieux, le projet consiste en effet en la réalisation d'un bâtiment voyageurs de 2 500 m<sup>2</sup>, et de 1 800 m<sup>2</sup> de services et de magasins. S'y ajouteront plusieurs parkings, dont un sur sept niveaux, ainsi qu'un nouveau parvis reliant la gare au futur quartier Euratlantique. Les travaux de gros œuvre du bâtiment s'échelonnent jusqu'à la mi-2016.

Suivront les travaux d'aménagement intérieur, pour une mise en service programmée au printemps 2017. Une fois l'extension côté Belcier achevée, la gare sera fin prête à accueillir les sept millions de voyageurs annuels supplémentaires attendus à la mise en service de la LGV SEA.